



Fit the Exo-Rail to Your iPad Select the Proper EVA Foam Insert

Because the iPad Air and the iPad Air 2 are slightly different in thickness, each insert is engineered to optimize the fit of the Exo-Rail with your iPad.

- 1 Lay down Case Back (B) and choose the EVA Foam insert (H) specifically tailored for your iPad (iPad Air or iPad Air 2).
- 2 Note: For proper fit, it is important to choose the correct EVA Foam for your iPad model (Air vs. Air 2).
- 3 When EVA Foam (H) insert is flush with Case Back (B), place iPad on top, aligning the camera holes of Case Back (B), EVA Foam, and iPad.
- 4 Proceed to the next page for Exo-Rail assembly.



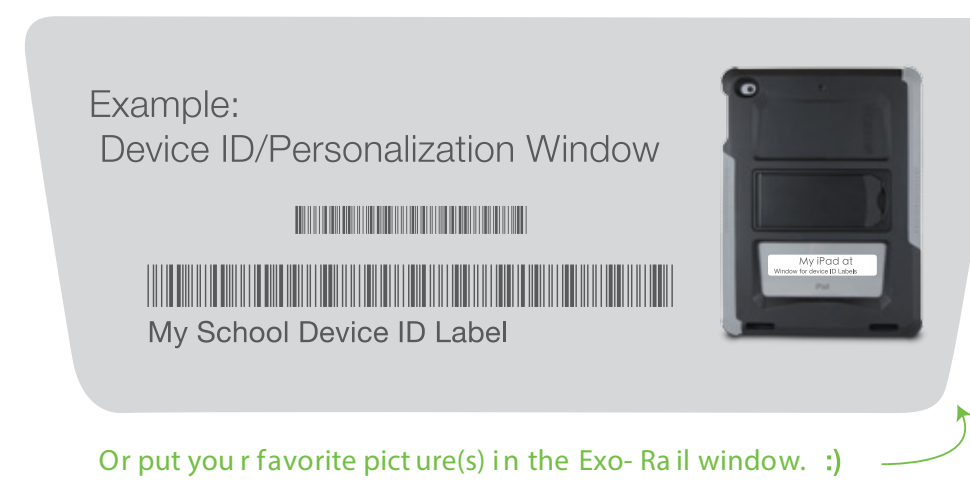
Additional instructions inside

Exo-Rail 3.2™

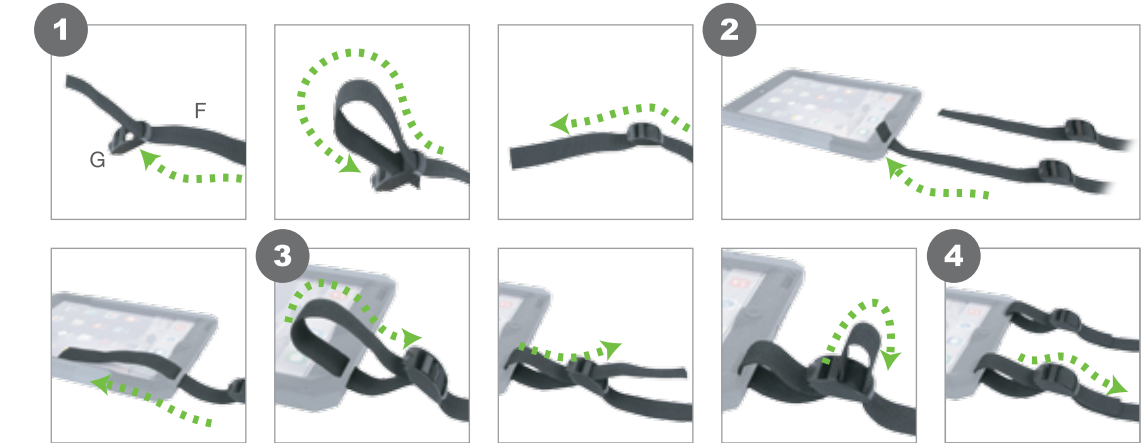


iPad Installation

- 1 Align Case Front (A) over top of iPad and Case Back (B). Lightly snap two Case halves together.
- 2 Select Case Rail (C) and slide firmly down along the rail guide on each side of the case, until rail snaps into place. Do this for both sides.
- 3 Insert Torx Screw (D) into hole on Rail. Do this for both sides.
- 4 With Torx Screw Driver (E), drive each Torx Screw (D) into each rail. Do not over tighten.



*iPad Air and iPad Air 2 not included
iPad and iPad Air 2 are registered trademarks of Apple, Inc.



Shoulder Strap Installation

- 1 Slip Shoulder Strap (F) under and through the first slot on Adjustment Buckle (G). Then loop the strap over the buckle bar, and down through the second slot on buckle. Position Adjustment Buckle (G) about 10" from the end of Shoulder Strap (F).
- 2 Insert this end of the Shoulder Strap (F) into one of the Shoulder Strap Slots on the case, starting at the bottom of the case. Pull/push the Shoulder Strap (F) up through - to the front of the case, passing at least 8" of strap through.
- 3 Then loop this strap end back through the Adjustment Buckle (G). Tracing back up the same path as the down strap follows through the buckle.
- 4 Repeat the process for the other end of the Shoulder Strap (F) and Adjustment Buckle (G). When complete, you can adjust the strap length on either end - to fit your needs.

- facebook.com/maroolifestyle
- instagram.com/maroolifestyle
- twitter.com/maroolifestyle
- maroo.com

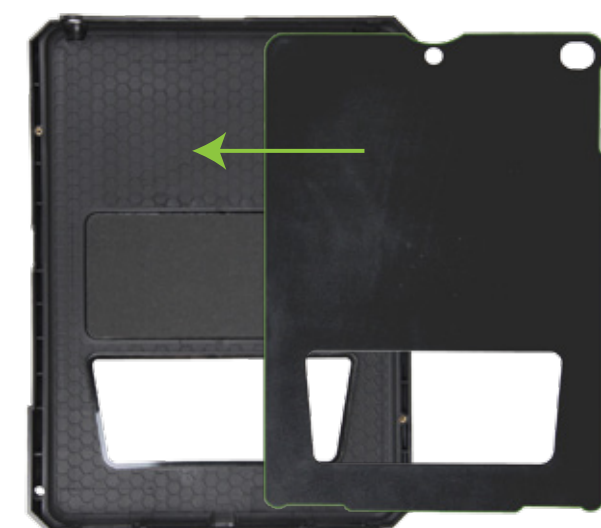
Exo-Rail components:	
(A) Case front with built-in screen protector	1x
(B) Case back	1x
(C) Case rails	2x
(D) Torx® Screws	4x
(E) Torx® Screw driver	1x
(F) Shoulder strap	1x
(G) Shoulder strap adjustment buckles	2x
(H) iPad EVA foam fit inserts	2x



Mettre en place l'Exo-Rail pour votre iPad Sélectionnez l'insertion en mousse EVA correcte

Parce que l'iPad et l'iPad Air 2 sont légèrement différents. En épaisseur, chaque encart est conçu pour optimiser l'ajustement de l'Exo-Rail avec votre iPad.

- 1 Déposer l'arrière du boîtier (B) et choisir l'insertion en mousse EVA (H) spécialement adaptée pour votre iPad (iPad Air ou iPad Air 2).
- 2 Remarque : pour une installation correcte, il est important de choisir la bonne mousse EVA pour votre modèle d'iPad (Air vs. Air 2)
- 3 Lorsque l'insertion en mousse EVA (H) est au ras du boîtier arrière (B), placer l'iPad sur le dessus, en alignant les trous de caméra du boîtier arrière (B), de la mousse EVA, et l'iPad.
- 4 Passer à la page suivante pour l'assemblage de l'Exo-Rail



Des instructions supplémentaires à l'intérieur

Exo-Rail 3.2™



Installation de l'iPad

- 1 Aligner le boîtier avant (A) sur la partie supérieure de l'iPad et le long de la première fente du boîtier arrière (B). Faire claquer légèrement les deux moitiés de boîtier.
- 2 Sélectionnez le Rail du boîtier (C) et glissez fermement vers le bas, le long du guide de rail sur chaque côté du boîtier jusqu'à que le rail clique. Faire ceci pour les deux côtés.
- 3 Insérez la vis Torx (D) dans le trou sur le rail. Faire ceci pour les deux côtés.
- 4 Avec le tournevis Torx (E), pousser chaque vis Torx (D) dans chaque rail, ne pas trop serrer.



*L'iPad et l'iPad de l'Air 2 non inclus
L'iPad et l'iPad Air 2 sont des marques déposées d'Apple, Inc.



Fixation de la sangle

- 1 Passez la sangle (F) sous et dans la première fente d'une boucle (G). Ensuite, passez la sangle par-dessus la barre de la boucle puis insérez-la dans la deuxième fente. Positionnez la boucle (G) à environ 10 cm de l'extrémité de la sangle (F).
- 2 Insérez ce bout de la sangle (F) dans l'une des fentes prévues sur l'étui, en partant du dessous de l'étui. Faites passer la sangle (F) dans la fente vers le dessus de l'étui en faisant ressortir une longueur d'au moins 20 cm de sangle.
- 3 Ensuite, faites remonter ce bout de sangle dans la boucle (G) en sens inverse en retraçant le chemin de la sangle « descendante ».
- 4 Répétez ce processus pour l'autre extrémité de sangle (F) et l'autre boucle (G). Une fois la fixation terminée, vous pouvez ajuster la sangle des deux côtés selon votre préférence.

- facebook.com/maroolifestyle
- instagram.com/maroolifestyle
- twitter.com/maroolifestyle
- maroo.com

Liste des pièces Exo -Rail :	
(A) Coque avant avec écran de protection intégré	1x
(B) Coque arrière	1x
(C) Rails	2x
(D) Vis Torx®	4x
(E) Tournevis Torx®	1x
(F) Sangle	1x
(G) Boucles	2x
(H) iPad à mousse EVA s'insère	2x