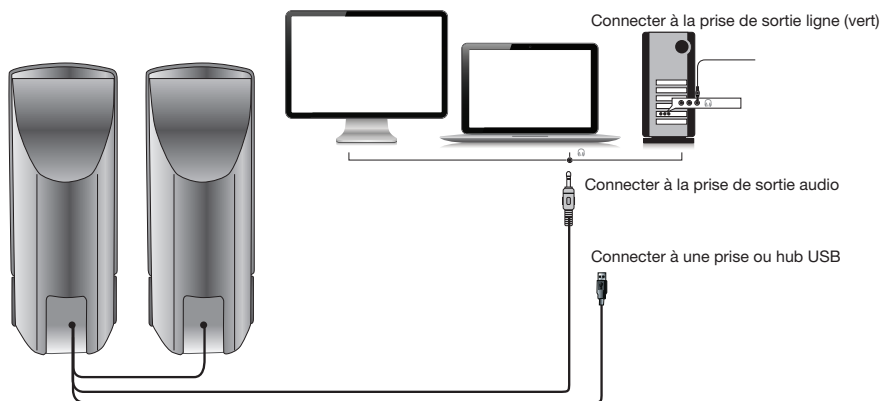


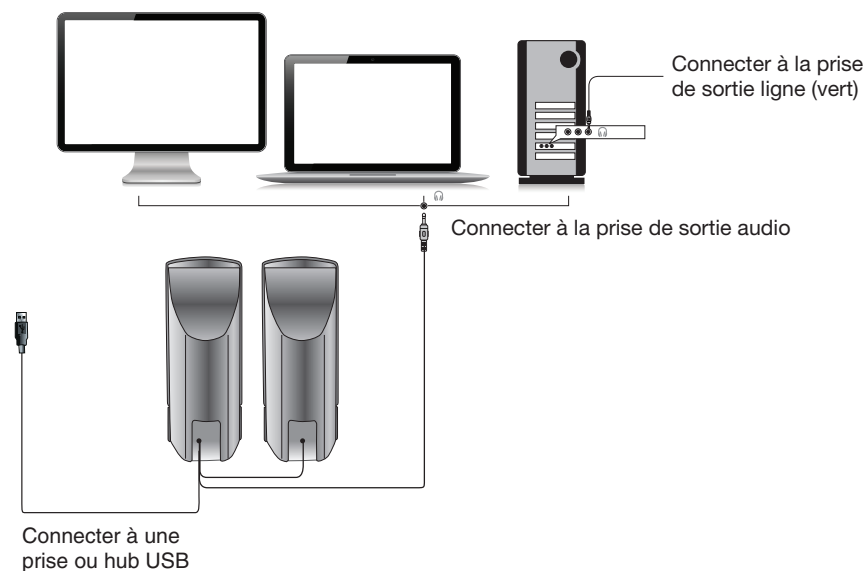
## Présentation du produit



## Connexion des enceintes

### Ordinateur de bureau

- Branchez le câble avec la fiche verte sur la prise de sortie/source verte situé sur la façade ou à l'arrière du boîtier (appelé également la prise de sortie son/audio).
- Branchez l'adaptateur AC sur une prise murale ou sur un bloc prise.



## Commandes et fonctionnalités

- Alimentation - le bouton marche/arrêt est sur l'enceinte satellite droite. Appuyez sur le bouton pour mettre en marche ou éteindre
- Bouton de volume : le bouton de volume est situé sur l'enceinte droite. Tournez le bouton dans le sens des aiguilles d'une montre pour augmenter le volume et dans le sens contraire pour le diminuer.
- Prise casque : branchez votre casque sur cette prise ; le son les enceintes sera coupé automatiquement. La commande du volume peut être utilisé ensuite pour régler le son du casque.

